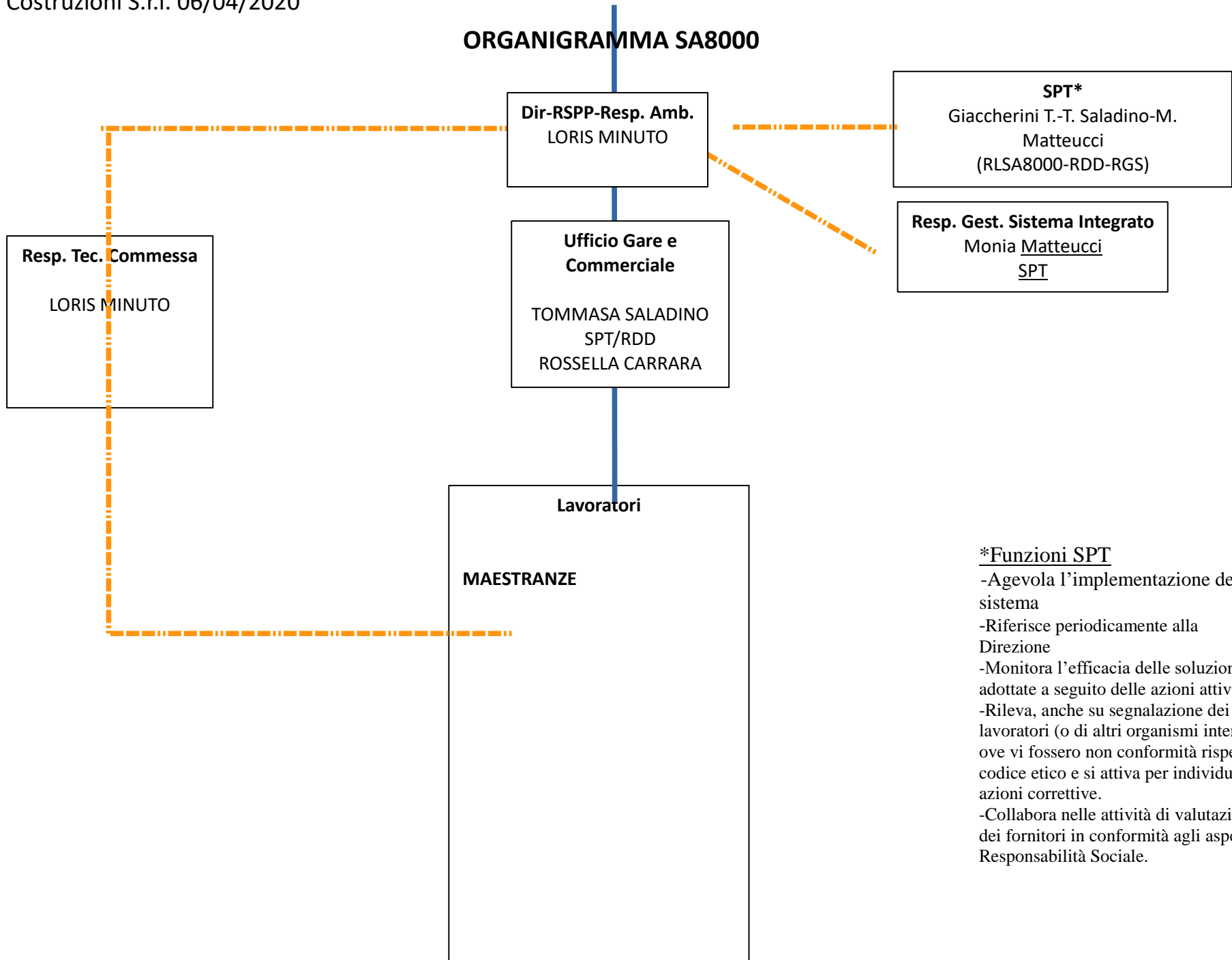


## ORGANIGRAMMA SA8000



### \*Funzioni SPT

- Agevola l'implementazione del sistema
- Riferisce periodicamente alla Direzione
- Monitora l'efficacia delle soluzioni adottate a seguito delle azioni attivate
- Rileva, anche su segnalazione dei lavoratori (o di altri organismi interni) ove vi fossero non conformità rispetto al codice etico e si attiva per individuare azioni correttive.
- Collabora nelle attività di valutazione dei fornitori in conformità agli aspetti di Responsabilità Sociale.